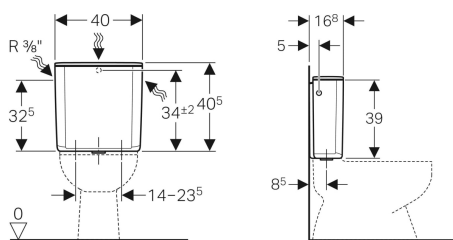


**Geberit AP-Spülkasten AP128, Spül-Stopp-Spülung, Wasseranschluss seitlich oder hinten mittig**



Beispielbild



**Verwendungszwecke**

- Für aufgesetzte Montage

**Eigenschaften**

- Geräuscharm
- Spül-Stopp-Spülung
- Gegen Kondenswasserbildung gedämmt

**Lieferumfang**

- Eckventil 1/2\", verchromt
- Dichtung aus EPDM
- Verbindungsbogen aus Kupfer, verchromt

- Wasseranschluss seitlich oder hinten mittig

**Technische Daten**

Maximale Wassertemperatur	25 °C
Spülmenge Werkseinstellung	9 l
Spülmenge Einstellbereich	6 / 9 l
Werkstoff	ASA

- Rosette verchromt
- Befestigungsmaterial

Art.-Nr.	Farbe / Oberfläche	B	H	T	VE1
128.000.11.5	weiß-alpin	40 cm	40.5 cm	16.8 cm	1 St.



- Armaturengruppe I gemäß DIN 4109