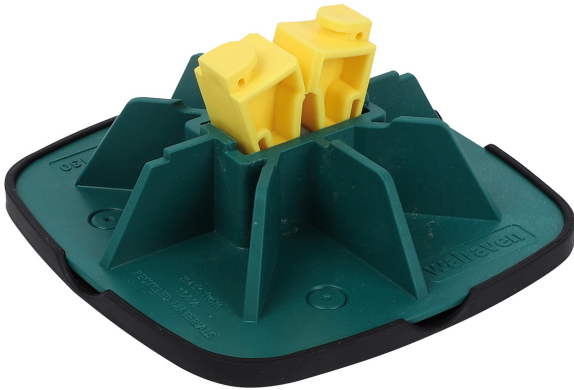


BIS Yeti® 130 Montagefuß

zur Aufständering leichter Flachdachinstallationen

(1 04 50)



Vorteile und Eigenschaften

- modulares Montagesystem für leichte Flachdachinstallationen
- flexible und hocheffiziente Lösung für Rohr-, Kabel- und Lüftungsleitungen
- horizontale (mit Strut 41x21x2,0 oder 2,5) und vertikale Schienenanbindung möglich
- mit rutschfester Antivibrationsmatte: Zur optimierten Lastverteilung und zum Schutz vor Verletzungen der Dachmembrane
- Schienenadapter mit einzigartiger Einrastfunktion für schnelle und sichere Montagen
- Spritzgussteile aus WPC (Holz-Kunststoff-Verbundwerkstoff) bzw. PA mit 30% Glasfaseranteil
- Kunststoffelemente vollständig recycelbar
- beständig gegen UV-Strahlung und chemische Einflüsse



Art.Nr.	Modell	L	B (mm)	Für Schiene	F _{a,z} (N)	VPE 1	Gew / 1 Einh (g)
67685130	Mit rutschfester Antivibrationsmatte	130 mm	130	Strut 41x21	2.500	10	122.80

*F_{a,z} (N) entspricht der max. zulässigen Last des Produkts. Nähere Informationen darüber erhalten Sie von unserer "Technischen Abteilung".
Angaben zur max. zulässigen Dachlast erhalten Sie vom zuständigen Statiker.*

